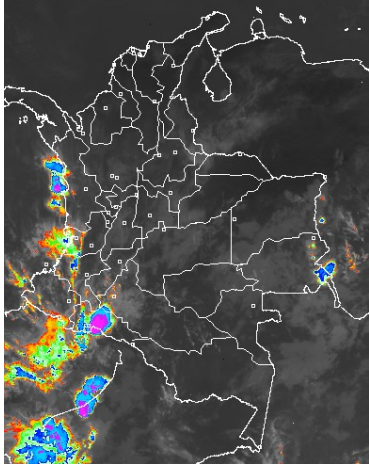


CONDICIONES HIDROMETEOROLÓGICAS ACTUALES

Para el día de hoy se esperan las precipitaciones mas importantes se registren en el Occidente, Centro y Sur del territorio nacional, específicamente en las regiones Pacífica, Centro y Sur de la Andina y sobre la Amazonia, donde se presentarán lluvias con intensidades ligeras a moderadas. **ALERTA ROJA** por incendios de la cobertura vegetal en varios sectores de las regiones Andina, Caribe y Orinoquia. **ALERTA NARANJA** por niveles altos del Embalse de Prado. **ALERTA AMARILLA** por niveles altos del Embalse de Betania.

IMÁGEN SATELITAL

Imagen GOES-13 * 17 de marzo de 2014 * Hora 8:45 a.m. HLC



PRONÓSTICO CONDICIONES METEOROLÓGICAS ESPECIALES

ÁREA DEL VOLCÁN CERRO MACHÍN

Durante la mañana condiciones parcialmente cubiertas y predominio de tiempo seco. Después del mediodía fortalecimientos de la nubosidad y presencia de precipitaciones entre ligeras y moderadas en horas de tarde y la noche.

El SERVICIO GEOLOGICO COLOMBIANO lo reporta en **NIVEL AMARILLO (III): CAMBIOS EN EL COMPORTAMIENTO DE LA ACTIVIDAD VOLCANICA**. 4.80 -75.62

ELEVACIÓN (pies)	DIRECCIÓN	VELOCIDAD	
		NUDOS	Km/h
10,000	ESTE	5	9
18,000	NORESTE	5 - 10	9 - 18
24,000	NORESTE	5 - 10	9 - 18
30,000	NORTE	5	9

ÁREA DEL VOLCÁN NEVADO DEL HUILA

Durante la mañana condiciones parcialmente cubiertas y predominio de tiempo seco. Después del mediodía fortalecimientos de la nubosidad y presencia de precipitaciones moderadas en horas de tarde y la noche.

El SERVICIO GEOLOGICO COLOMBIANO lo reporta en **NIVEL AMARILLO (III): CAMBIOS EN EL COMPORTAMIENTO DE LA ACTIVIDAD VOLCANICA**. 2.92 -76.05

ELEVACIÓN (pies)	DIRECCIÓN	VELOCIDAD	
		NUDOS	Km/h
10,000	ESTE	5 - 10	9 - 18
18,000	ESTE	10 - 15	18 - 28
24,000	NORESTE	10 - 15	18 - 28
30,000	NORESTE	10 - 15	18 - 28

ÁREA DEL VOLCÁN GALERAS

Durante la mañana condiciones parcialmente cubiertas y predominio de tiempo seco. Después del mediodía fortalecimientos de la nubosidad y presencia de precipitaciones entre moderadas y fuertes en horas de tarde y la noche.

El SERVICIO GEOLOGICO COLOMBIANO lo reporta en **NIVEL AMARILLO (III): CAMBIOS EN EL COMPORTAMIENTO DE LA ACTIVIDAD VOLCANICA**. 1.55 -77.37

ELEVACIÓN (pies)	DIRECCIÓN	VELOCIDAD	
		NUDOS	Km/h
10,000	ESTE	5	9
18,000	ESTE	10 - 15	18 - 28
24,000	ESTE	10 - 15	18 - 28
30,000	NORESTE	10 - 15	18 - 28

ÁREA DEL VOLCÁN NEVADO DEL RUIZ

Durante la mañana condiciones parcialmente cubiertas y predominio de tiempo seco. Después del mediodía fortalecimientos de la nubosidad y presencia de precipitaciones entre ligeras y moderadas en horas de tarde y la noche.

El SERVICIO GEOLOGICO COLOMBIANO lo reporta en **NIVEL AMARILLO (III): CAMBIOS EN EL COMPORTAMIENTO DE LA ACTIVIDAD VOLCANICA**. 4.89 -75.32

ELEVACIÓN (pies)	DIRECCIÓN	VELOCIDAD	
		NUDOS	Km/h
10,000	ESTE	5	9
18,000	ESTE	5 - 10	9 - 18
24,000	NORESTE	5 - 10	9 - 18
30,000	NORTE	5 - 10	9 - 18

LO MÁS DESTACADO

ALERTA ROJA. PARA TOMAR ACCIÓN **ALERTA NARANJA. PARA PREPARARSE** **ALERTA AMARILLA. PARA INFORMARSE**

LLUVIAS	Las precipitaciones continúan sobre el territorio nacional principalmente sobre las regiones Pacífica y Andina. El mayor volumen de precipitación se registró en el municipio de Bolívar (Cauca) , con 110.0 mm .
ALERTA ROJA	<ul style="list-style-type: none"> Por incendios de la cobertura vegetal en algunas zonas de bosques, cultivos y pastos localizadas en la región Caribe, Andina y Orinoquia.
ALERTA NARANJA	<ul style="list-style-type: none"> Por deslizamientos de tierra en áreas inestables y de alta pendiente localizadas en las regiones Andina y Pacífica. Por niveles tendencia al aumento en niveles del Embalse de Prado.
ALERTA AMARILLA	<ul style="list-style-type: none"> Por niveles altos en el río Cauca a la altura del municipio de Yotoco. Debido a la probabilidad de crecientes súbitas en el piedemonte Llano especialmente en el departamento del Meta.
OTROS	Durante el mes de marzo, conforme con la climatología, tenderá a acentuarse la primera temporada lluviosa del año en el territorio nacional, condición normal para la época. El IDEAM recomienda desde ya tomar las medidas preventivas en zonas de ladera o alta pendiente ante la posibilidad de deslizamientos de tierra o crecientes súbitas.



Consulte todos los días el pronóstico del tiempo y las alertas hidrometeorológicas vigentes del IDEAM, en un formato de calidad. Alrededor de las 7:30 a. m. está a disposición del público en www.ideam.gov.co. Se puede ver también en dispositivos móviles. [AQUÍ](#)

PRECIPITACIONES

A continuación se relacionan los municipios donde en las últimas 24 horas se registraron precipitaciones iguales o superiores a **20.0 mm**:

DEPARTAMENTO	MUNICIPIO
ANTIOQUIA	Cañasgordas (31.2), Carepa (28.6), Alejandría (24.4) y Medellín (20.0).
BOYACÁ	Buenavista (20.5).
CAUCA	Bolívar (110.0) , López de Micay (75.0), Buenos Aires (70.0), Bolívar (70.8), Popayán (46.0), Suárez (44.2), El Tambo (33.0) y Patía (El Bordo) (20.7).
CESAR	San Alberto (56.0)
CUNDINAMARCA	Paime (42.0), Bogotá D. C. (29.5), Chaguaní (31.0) y Pacho (20.0).
HUILA	Agrado (41.0), Palermo (40.0), Pitalito (32.0) y Garzón (20.0).
NARIÑO	Barbacoas (81.2), La Llanada (47.6), Policarpa (47.0), Taminango (44.0), La Unión (43.8), Rosas (40.0), Sandoná (37.0), Santander de Quilichao (32.0), Linares (32.0), El Rosario (31.0), San Bernardo (23.2) y Puerres (22.7).
PUTUMAYO	Puerto Leguizamo (48.7), Mocoa (35.8), Villagarzón (32.8) y San Francisco (21.3).
SANTANDER	Encino (64.2), Albania (36.8), Sucre (30.0) y El Carmen (22.6).
VALLE DEL CAUCA	Buenaventura (73.0), Cartago (36.0) y Buga (21.5).

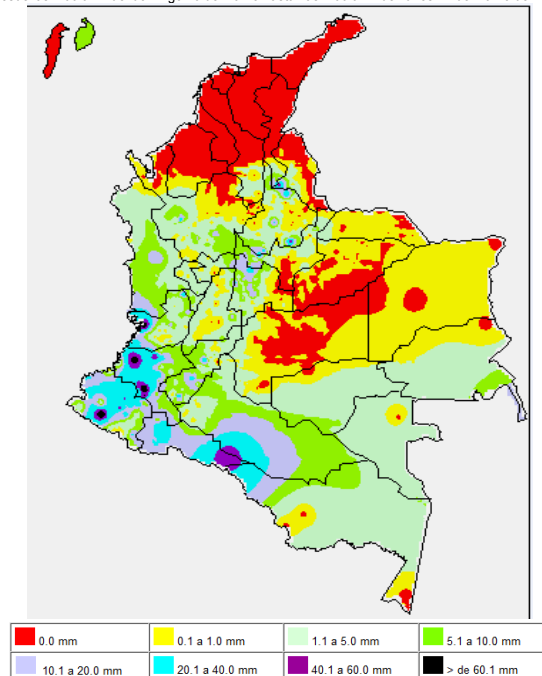
TEMPERATURAS MÁXIMAS

A continuación se relacionan los municipios donde en las últimas 24 horas se registraron temperaturas iguales o superiores a **35.0°C**:

DEPARTAMENTO	MUNICIPIO
ARAUCA	Arauca (35.9)
ATLÁNTICO	Manatí (37.2)
BOLÍVAR	Zambrano (37.0), María La Baja (35.8), Carmen de Bolívar (35.6), Magangué (35.4),
CESAR	Valledupar (38.0), La Gloria (36.0), Codazzi (35.6).
CÓRDOBA	Planeta Rica (36.7), Ciénaga de Oro (36.0), Chimá (36.0), Sahagún (35.8), Ayapel (35.8), Montería (35.4) y Tierralta (35.0).
LA GUAJIRA	Manaure (36.2) y Urumita (35.6).
MAGDALENA	Pivijay (36.4), Zona Bananera (36.2) y Santa Marta (35.0).
SUCRE	Corozal (36.0) y Sempués (35.4).
TOLIMA	Saldaña (37.2)
VICHADA	Puerto Carreño (37.8)

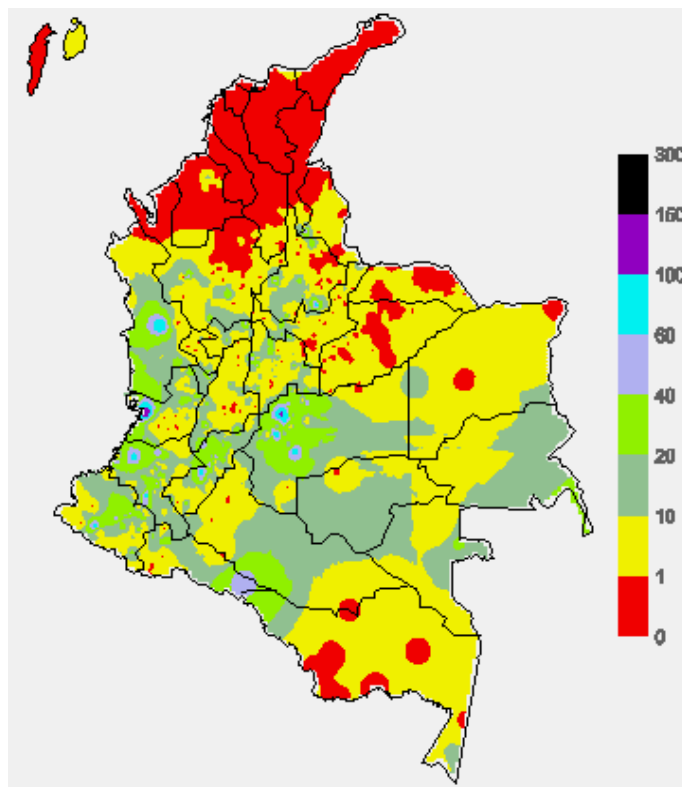
MAPA DE PRECIPITACIÓN DIARIA

Desde las 7:00 a.m. del domingo 16 de marzo hasta las 7:00 a.m. del lunes 17 de marzo del 2014.



MAPA DE PRECIPITACIÓN ACUMULADA DE LOS ÚLTIMOS 3 DÍAS

Desde las 7:00 a.m. del viernes 14 de marzo hasta las 7:00 a.m. del domingo 16 de marzo de 2014



ESTADO DE LOS EMBALSES

A continuación se relacionan los volúmenes útiles diarios (expresados en porcentaje) de reservas de algunos embalses de acuerdo con información consultada en XM.

ZONA	EMBALSE	VOLUMEN ÚTIL DIARIO (%)
ANTIOQUIA	MIEL I	82.29
	MIRAFLORES	56.31
	PEÑOL	54.37
	PLAYAS	76.49
	PORCE II	20.33
	PORCE III	47.74
	PUNCHINÁ	53.36
	RIOGRANDE2	52.89
	SAN LORENZO	72.85
	TRONERAS	18.85
CARIBE	URRÁ I	39.01
CENTRO	AGREGADO BOGOTÁ	53.97
	NEUSA	62.37
	SISGA	42.15
	TOMINÉ	54.12
	BETANIA	89.76
ORIENTE	MUÑA	99.91
	PRADO	ALERTA NARANJA 110.82
	CHUZA	55.96
	ESMERALDA	41.06
	GUAVIO	36.55
VALLE DEL CAUCA	ALTO ANCHICAYÁ	63.33
	CALIMA 1	77.00
	SALVAJINA	74.22

PRONÓSTICO METEOROLÓGICO (lunes 17 y martes 18 de marzo de 2014)

REGIÓN	PRONÓSTICO
SABANA DE BOGOTÁ	<p>LUNES: en horas de la mañana cielo entre parcial y mayormente nublado con tiempo seco. Después del mediodía fortalecimiento de la nubosidad y en horas de la tarde se esperan algunas lluvias de carácter intermitente, las más intensas sobre los cerros Orientales y la zona Occidental, para la noche predominará el tiempo seco manteniéndose cielo mayormente nublado. Se estima una temperatura máxima sobre el mediodía de 19°C.</p> <p>MARTES: en la mañana se presentarán condiciones de cielo entre parcial a mayormente nublado. En horas de la tarde se prevén lluvias ligeras sectorizadas en la ciudad y la Sabana. En la noche cielo seminublado.</p>
ANDINA	<p>LUNES: en horas de la mañana se presentará cielo entre parcial y mayormente nublado en gran parte de la región con lluvias dispersas en Cauca y Nariño; lluvias de menor intensidad en Valle del Cauca, Antioquia, Caldas y sectores de Huila. En la tarde y noche se incrementará la humedad y con ello la nubosidad presentando lluvias entre moderadas y fuertes en Nariño, Cauca y Huila; lluvias entre ligeras y moderadas en Antioquia, Risaralda y Caldas; precipitaciones de menor intensidad en Boyacá, Cundinamarca, Quindío y Tolima.</p> <p>MARTES: para la mañana se estima cielo mayormente nublado y lluvias en zonas de montaña de Valle del Cauca, Cauca y Nariño. Entrada la tarde se advierten precipitaciones entre ligeras a moderadas en Antioquia, Valle de Cauca, Cauca, occidente del Eje cafetero, Boyacá y norte de Cundinamarca, las cuales pueden prolongarse hasta horas de la noche. En el sur de los</p>
CARIBE	<p>LUNES: para la mañana y primeras horas de la tarde se espera cielo semicubierto y tiempo seco. Hacia el final de la tarde y en las primeras horas de la noche incremento de la nubosidad con lluvias al Sur de Bolívar; precipitaciones de menor intensidad en Urabá, Córdoba y Sur de Sucre.</p> <p>MARTES: cielo ligeramente nublado en gran parte de la región salvo en sectores de Córdoba y Urabá donde son posibles lluvias ligeras en la mañana y la tarde.</p>
ARCHIPIÉLAGO DE SAN ANDRÉS, PROVIDENCIA Y SANTA CATALINA	<p>LUNES: se prevé cielo parcialmente nublado prevaleciendo el tiempo seco.</p> <p>MARTES: cielo ligeramente cubierto con intervalos nubosos a lo largo del día, sin embargo, se esperan condiciones secas.</p>
MAR CARIBE	<p>LUNES: durante la jornada se estima cielo parcialmente cubierto con intervalos nubosos en la tarde y lluvias ligeras en el Golfo de Urabá.</p> <p>MARTES: cielo semicubierto con tiempo seco en la mañana y primeras horas de la tarde, luego se incrementará la nubosidad con algunas lluvias ligeras en el Golfo de Urabá</p>
PACÍFICA	<p>LUNES: la jornada presentará cielo cubierto con lluvias de variada intensidad a lo largo de la región, las más fuertes, incluso con actividad eléctrica, se esperan durante la tarde y en el transcurso de la noche en Valle del Cauca, Cauca y Nariño.</p> <p>MARTES: cielo nublado con lluvias entre ligeras y moderadas, las más fuertes se estiman en la tarde sobre Valle del Cauca y Cauca.</p>
OCÉANO PACÍFICO	<p>LUNES: cielo semicubierto con lluvias en cercanías de la costa Pacífica colombiana, principalmente en la tarde y noche.</p> <p>MARTES: prevalecerá cielo mayormente nublado con lluvias al centro y sur del área marítima y cerca de las costas en horas de la madrugada y mañana.</p>

CONTINUACIÓN

REGIÓN	PRONÓSTICO
INSULAR PACÍFICO	LUNES: durante la jornada se espera cielo mayormente cubierto con lluvias a lo largo de la jornada sobre Gorgona, las más intensas en horas de la tarde y la noche, para Malpelo se prevén condiciones secas. MARTES: cielo entre mayormente nublado y nublado con precipitaciones entre ligeras y moderadas en Gorgona y tiempo seco en Malpelo manteniéndose el tiempo seco.
ORINOQUIA	LUNES: para la mañana cielo parcialmente nublado y tiempo seco. En la tarde y primeras horas de la noche aumentará la nubosidad con lluvias ligeras al Sur del Meta y Vichada; lloviznas a lo largo del Piedemonte del Meta. MARTES: se prevé durante la jornada cielo seminublado con lluvias intermitentes en el sur de Vichada y del Meta, especialmente en horas de la tarde.
AMAZONIA	LUNES: a lo largo de la jornada sobre la región se mantendrá cielo nublado con lluvias entre moderadas y fuertes en Amazonas, Vaupés y el Piedemonte de Putumayo; precipitaciones de menor intensidad en Guainía y Guaviare. No se descarta actividad eléctrica en los momentos de lluvia fuerte. MARTES: durante la jornada prevalecerá cielo mayormente nuboso con intervalos de lluvias en gran parte de la región. Los mayores volúmenes de lluvias se estiman en Amazonas, Putumayo y Caquetá.

ALERTAS VIGENTES Y PRODUCTOS ADICIONALES

Para mayor información sobre el pronóstico del estado del tiempo, informes técnicos diarios, comunicados especiales, mapas diarios de temperaturas máximas y mínimas e información diaria de precipitación se sugiere consultar los siguientes enlaces:

- [MAPA DIARIO DE TEMPERATURA MÁXIMA.](#)
- [MAPA DIARIO DE TEMPERATURA MÍNIMA.](#)
- [INFORMACIÓN DIARIA DE PRECIPITACIÓN Y TEMPERATURA DE LOS PRINCIPALES AEROPUERTOS DEL PAÍS.](#)
- [MOSAICO MAPAS DE PRECIPITACIÓN DIARIA EN MILÍMETROS](#)

REGIÓN CARIBE

ALERTA ROJA: INCENDIOS DE LA COBERTURA VEGETAL

Se mantiene ésta alerta debido a la amenaza alta de ocurrencia de incendios de la cobertura vegetal en zonas de bosques, cultivos y pastos, localizados en los siguientes municipios y sectores aledaños:

DEPARTAMENTO	MUNICIPIOS
ATLÁNTICO	Barranquilla, Galapa, Puerto Colombia, Soledad.
BOLÍVAR	Cartagena de Indias y Turbaco.
CESAR	La Paz, Manaure Balcón del Cesar y Pueblo Bello
CÓRDOBA	Los Córdobaes, Moñitos, Puerto Escondido, San Bernardo del Viento.
LA GUAJIRA	Albanía, Maicao y Uribía.
MAGDALENA	Ciénaga, Santa Marta, Sitionuevo, Zona Bananera.

Se recomienda especial atención en los Parques Nacionales Naturales Sierra Nevada de Santa Marta, Macuira y Vía Parque Isla de Salamanca.

ALERTA NARANJA: INCENDIOS DE LA COBERTURA VEGETAL

Debido al incremento de la temperatura en la región, se evidencia amenaza moderada de ocurrencia de incendios de la cobertura vegetal en zonas de bosques, cultivos y pastos, localizados en los siguientes municipios y sectores aledaños:

DEPARTAMENTO	MUNICIPIOS
CESAR	Bosconia, San Diego, Valledupar
CÓRDOBA	Lorica.
LA GUAJIRA	La Jagua del Pilar, Riohacha. San Juan del Cesar, Urumita
MAGDALENA	Aracataca, El Retén, Fundación, Pivijay y Puebloviejo.

REGIÓN ANDINA

ALERTA ROJA: INCENDIOS DE LA COBERTURA VEGETAL.

Se mantiene ésta alerta debido a la amenaza alta de ocurrencia de incendios de la cobertura vegetal en zonas de bosques, cultivos y pastos, localizados en los siguientes municipios y sectores aledaños:

DEPARTAMENTO	MUNICIPIOS
ANTIOQUIA	Arboletes, Frontino.
BOYACÁ	Tunja.
NORTE DE SANTANDER	Labateca y Toledo.
SANTANDER	Capitanejo

Se recomienda especial atención en los Parques Nacionales Naturales el Cocuy, Chingaza, Sumapáz, Las Hermosas y Paramillo.

ALERTA NARANJA: INCENDIOS DE LA COBERTURA VEGETAL

Debido al incremento de la temperatura en la región, se evidencia amenaza moderada de ocurrencia de incendios de la cobertura vegetal en zonas de bosques, cultivos y pastos, localizados en los siguientes municipios y sectores aledaños:

DEPARTAMENTO	MUNICIPIOS
SANTANDER	Barbosa, Capitanejo y Jesús María.
BOYACÁ	Guicán, Moniquirá, Panqueba.

ALERTA NARANJA: DESLIZAMIENTOS DE TIERRA

Se emite ésta alerta debido a la amenaza moderada por deslizamientos de tierra en áreas inestables en los departamentos:

DEPARTAMENTO	MUNICIPIOS
CALDAS	Samaná.
HUILA	Agrado, Nátaga, Paicol y Tesalia
QUINDÍO	Salento.
SANTANDER	Coromoro y Encino.
TOLIMA	Planadas.

ALERTA NARANJA: NIVELES ALTOS EN EL EMBALSE DE PRADO

De acuerdo con información de hoy a las 08:00 por parte de EPSA, operador del Embalse de Prado, se emite ésta alerta por niveles altos. Las compuertas de vertedero se encuentran cerradas completamente; se mantiene el monitoreo continuo de las estaciones y se recomienda estar atentos a nuevos comunicados.

ALERTA AMARILLA: NIVELES ALTOS EN EL RIO CAUCA

Se presentan niveles en descenso en el río Cauca en inmediaciones del municipio de Yotoco (Valle del Cauca) sin embargo permanecen en el rango de niveles altos. El IDEAM recomienda a los Comités de Gestión del Riesgo Local y Regional y a la ciudadanía en general, estar atentos ante la posible afectación por inundaciones en áreas rurales ribereñas al río Cauca.

REGIÓN PACÍFICA

ALERTA NARANJA: DESLIZAMIENTOS DE TIERRA

Se eleva a este nivel de alerta por deslizamientos de tierra áreas inestables localizadas en los departamentos:

DEPARTAMENTO	MUNICIPIOS
CAUCA	La Sierra, Páez (Belalcázar), Popayán, Rosas, Sotará (Paispamba) y Timbio.
CHOCÓ	Quibdó.
NARIÑO	Barbacoas y Ricaurte.
VALLE DEL CAUCA	Buenaventura.

ALERTA AMARILLA POR CRECIENTES SUBITAS EN LOS RIOS MIRA Y PATIA

Persisten las lluvias en las cuencas de aporte de los ríos Mira, Patía y Telembí por lo cual se recomienda a la comunidad en general y a los comités Locales y Regionales estar atentos al comportamiento de los niveles en estos ríos.

REGIÓN ORINOQUIA

ALERTA ROJA: INCENDIOS DE LA COBERTURA VEGETAL

Se mantiene ésta alerta debido a la amenaza alta de ocurrencia de incendios de la cobertura vegetal en zonas de bosques, cultivos y pastos, localizados en los siguientes municipios y sectores aledaños:

DEPARTAMENTO	MUNICIPIOS
ARAUCA	Arauca, Arauquita, Cravo Norte, Puerto Rondón y Tame
CASANARE	Aguazul, Hato Corozal, Paz de Ariporo, Pore
PUTUMAYO	Cumaribo.

Se recomienda especial atención en el Parque Nacional Natural Tuparro.

ALERTA NARANJA: INCENDIOS DE LA COBERTURA VEGETAL

Debido al incremento de la temperatura en la región, se evidencia amenaza moderada de ocurrencia de incendios de la cobertura vegetal en zonas de bosques, cultivos y pastos, localizados en los siguientes municipios y sectores aledaños:

DEPARTAMENTO	MUNICIPIOS
CASANARE	Maní, Orocué, San Luis de Palenque, Támara, Trinidad.
META	Puerto Gaitán y Puerto López.

ALERTA NARANJA: DESLIZAMIENTOS DE TIERRA

Se emite ésta alerta debido a la amenaza moderada por deslizamientos de tierra en áreas inestables en los departamentos:

DEPARTAMENTO	MUNICIPIOS
META	Cubarral y El Castillo.

REGIÓN AMAZÓNICA

CONDICIONES NORMALES

MAR CARIBE

CONDICIONES NORMALES

OCÉANO PACÍFICO

ALERTA AMARILLA POR PLEAMAR

Desde el día 17 de marzo y hasta el próximo 21 de marzo del presente año se espera una de las pleamares más significativas del mes asociada con la marea astronómica en el litoral Pacífico nacional. Se recomienda a habitantes costeros estar atentos a la evolución del fenómeno.

ALERTA ROJA. PARA TOMAR ACCIÓN Advierte a los sistemas de prevención y atención de desastres sobre la amenaza que puede ocasionar un fenómeno con efectos adversos sobre la población, el cual requiere la atención inmediata por parte de la población y de los cuerpos de atención y socorro. Se emite una alerta sólo cuando la identificación de un evento extraordinario indique la probabilidad de amenaza inminente y cuando la gravedad del fenómeno implique la movilización de personas y equipos, interrumpiendo el normal desarrollo de sus actividades cotidianas.

ALERTA NARANJA. PARA PREPARARSE Indica la presencia de un fenómeno. No implica amenaza inmediata y como tanto es catalogado como un mensaje para informarse y prepararse. El aviso implica vigilancia continua ya que las condiciones son propicias para el desarrollo de un fenómeno, sin que se requiera permanecer alerta.

ALERTA AMARILLA. PARA INFORMARSE Es un mensaje oficial por el cual se difunde información. Por lo regular se refiere a eventos observados, reportados o registrados y puede contener algunos elementos de pronóstico a manera de orientación. Por sus características pretéritas y futuras difiere del aviso y de la alerta, y por lo general no está encaminado a alertar sino a informar.

CONDICIONES NORMALES Indica que no existe ninguna clase de alerta para la región o zona mencionada.

°C: grados Celsius; m: metros; mm: milímetros; msnm: metros sobre nivel del mar;

Km/h: kilómetros sobre hora

GOES: Geostationary Operational Environmental Satellites (Satélite Geoestacionario Operacional Ambiental).

GOES-13 es el designado GOES-Este, localizado en 75° W sobre el ecuador geográfico.

HLC: hora local colombiana

PNN: Parque Nacional Natural; SFF: Santuario de Fauna y Flora

Omar FRANCO TORRES, Director General
Christian EUSCATEGUI COLLAZOS, Jefe Oficina del Servicio de Pronósticos y Alertas

Profesionales en turno:
Freddy GARRIDO, Gloria ARANGO, Mario MORENO, Alejandro URIBE, Jhon VALENCIA, Mauricio TORRES y Alberto PARDO.

Internet: <http://www.ideam.gov.co>

Correos electrónicos: servicio@ideam.gov.co, alertasideam@ideam.gov.co

Carrera 10 N° 20 - 30 ** Piso 9, Bogotá, D.C.

Teléfono: 3527160 ext. 1334-1336.

Síganos en: Twitter: @IDEAMColombia; Facebook: www.facebook.com/ideam.instituto
YouTube: Canal de Instituto IDEAM / <http://www.youtube.com/user/InstitutoIDEAM>